



IMPACTO DE LA PANDEMIA

en Centros de Tratamiento de Adicciones en

América Latina

(Agosto 2020)



¿En que **consiste**?

El estudio consiste en un diseño multicéntrico, realizado con el apoyo de cada uno de los capítulos nacionales de la International Society of Substance Use Professionals (ISSUP) en América Latina (Argentina, Brasil, Chile, Ecuador y México).

La selección de los Centros de Tratamiento se realizó por medio de la técnica snowball al interior de cada capítulo, respondiendo el cuestionario un total de 52 Centros de Tratamiento.



¿Han tenido casos positivos de Covid-19 en el centro de tratamiento?

El 61% no tuvo casos positivos



El 39% tuvo casos positivos



De los positivos el...

52%

son USUARIOS

32%

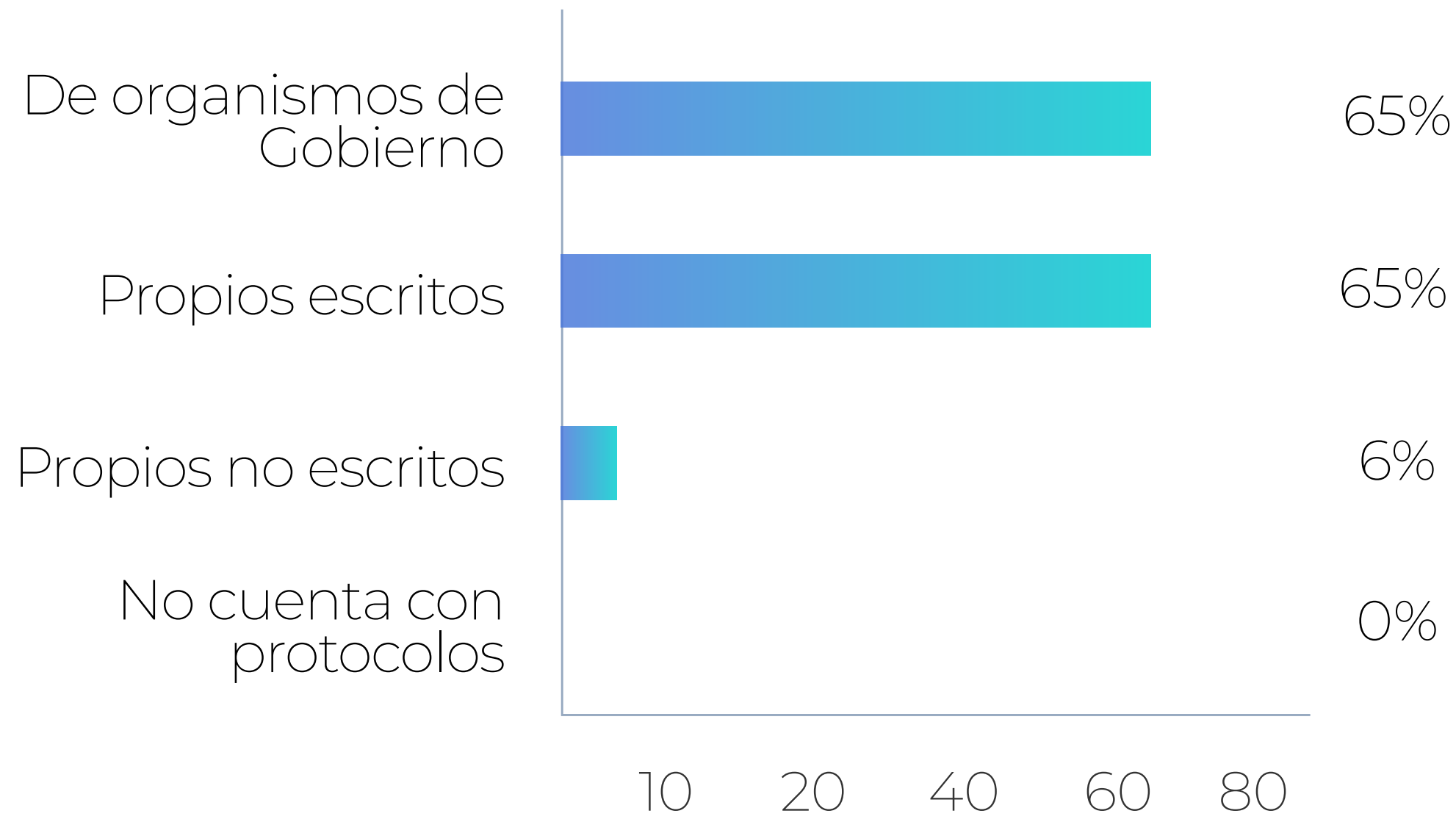
son FAMILIARES

40%

son parte del STAFF

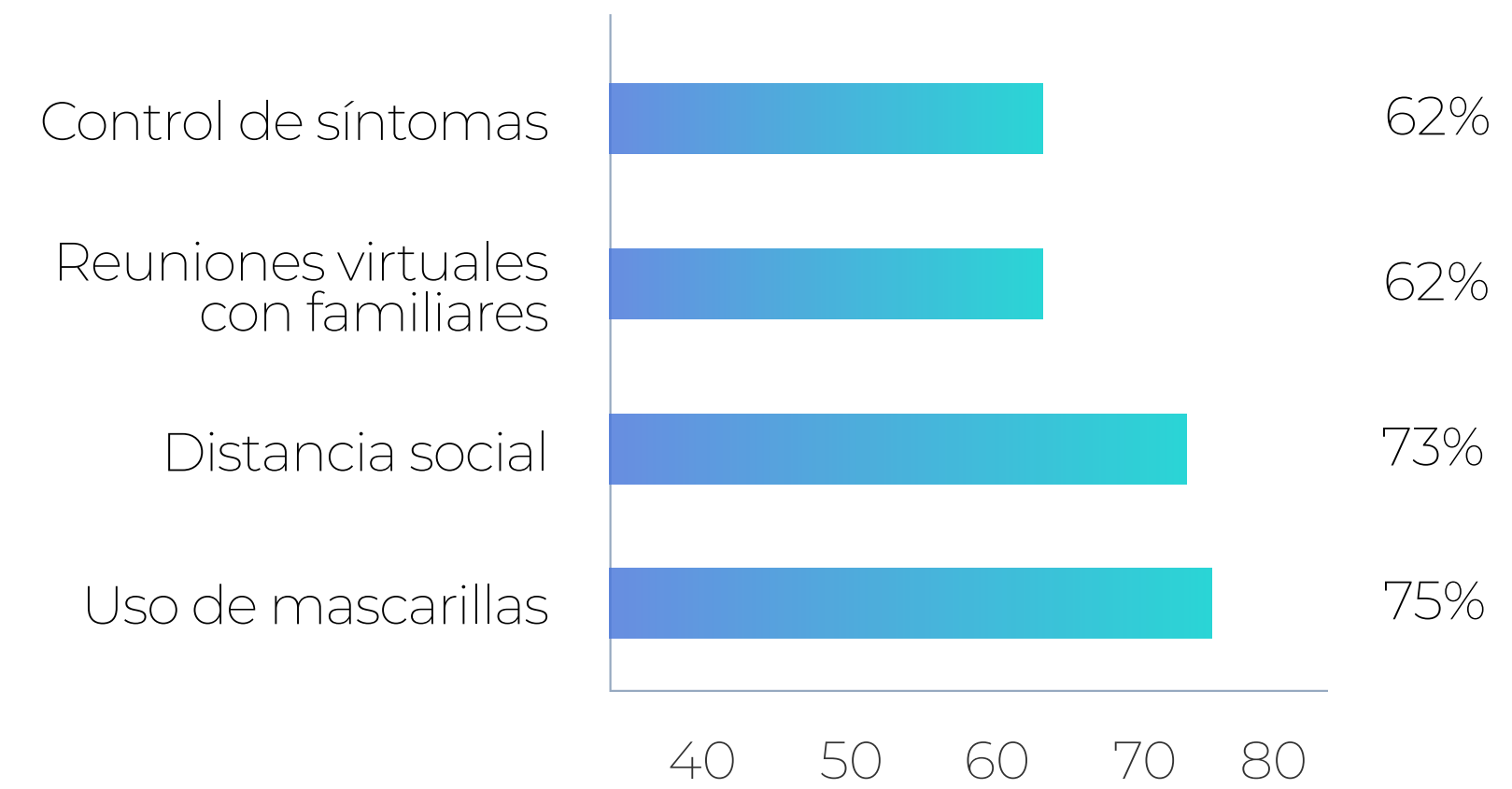
01

¿Cuenta con protocolos para la admisión de nuevos usuarios?



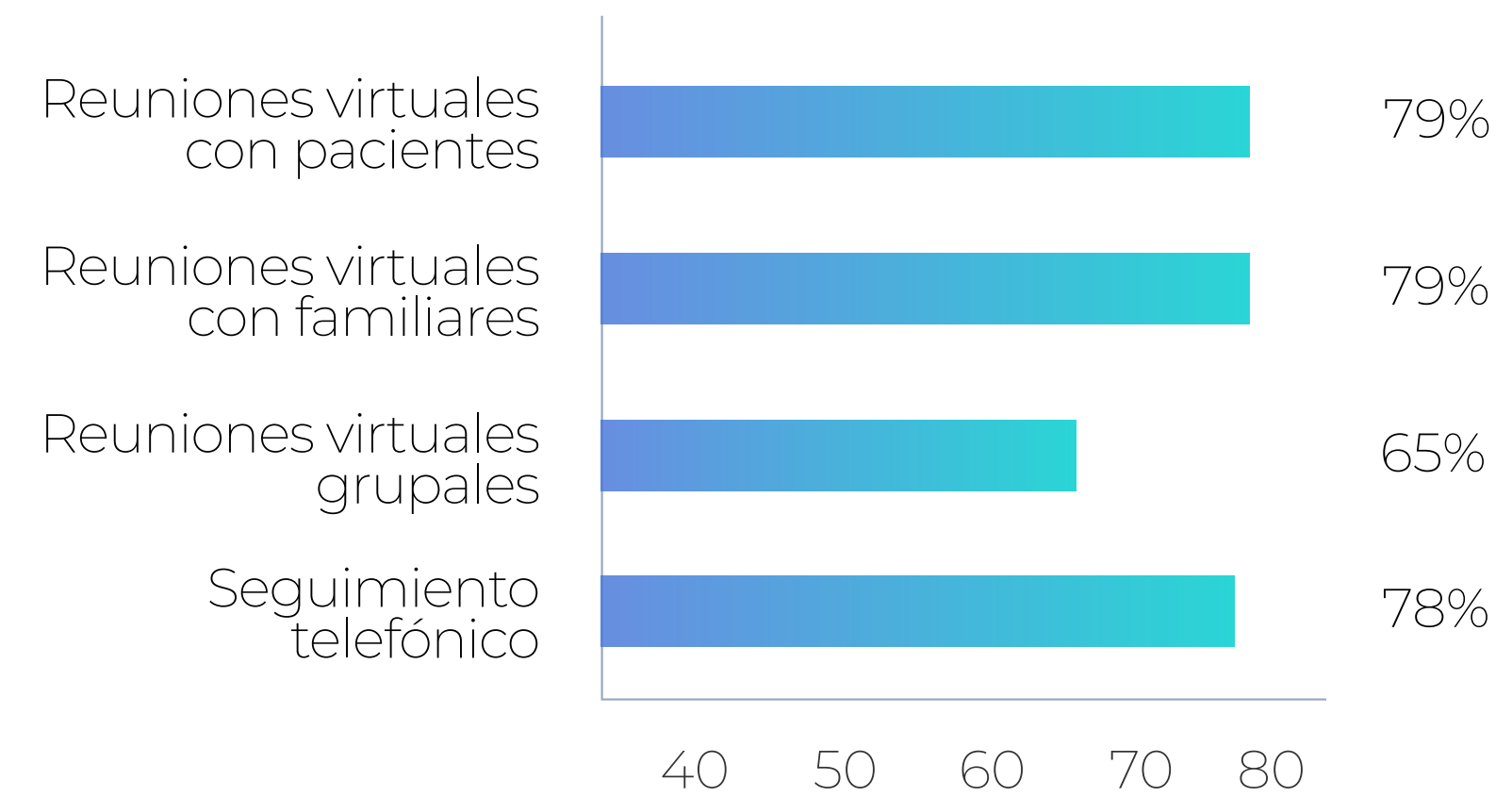
02

¿Cuáles son las principales medidas que se han tomado para la continuidad de los tratamientos residenciales?

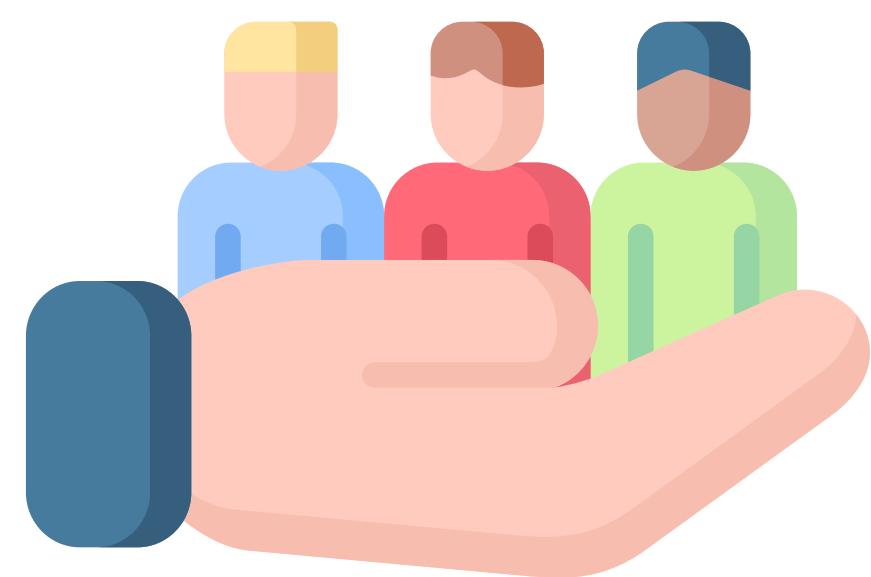


03

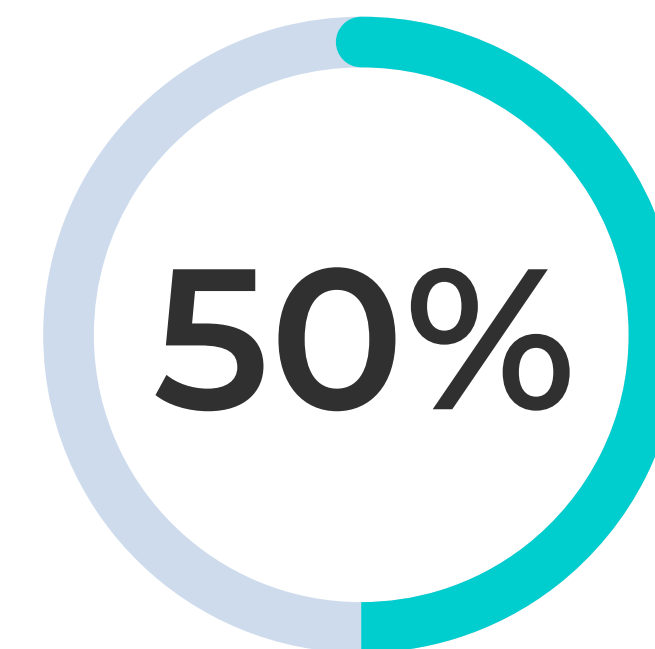
¿Cuáles son las principales medidas que se han tomado para la continuidad de los tratamientos ambulatorios?



A PARTIR DE LA PANDEMIA

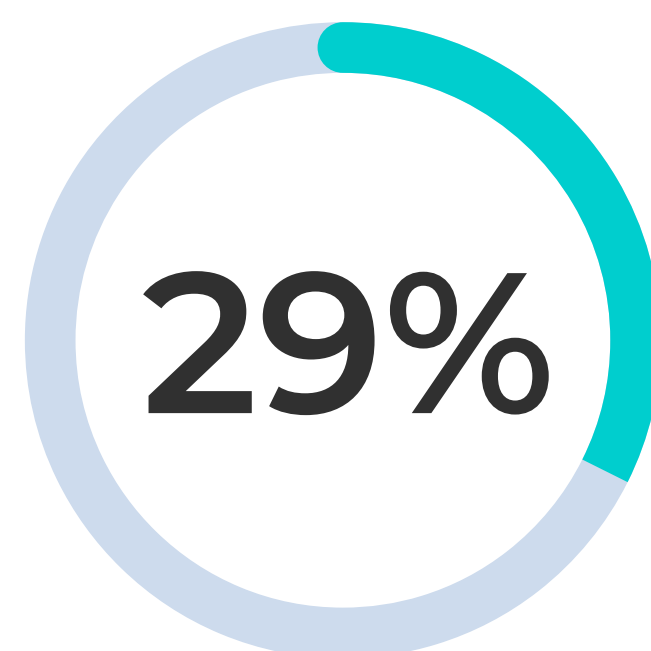


¿Llegaron a tratamiento más usuarios por voluntad propia?

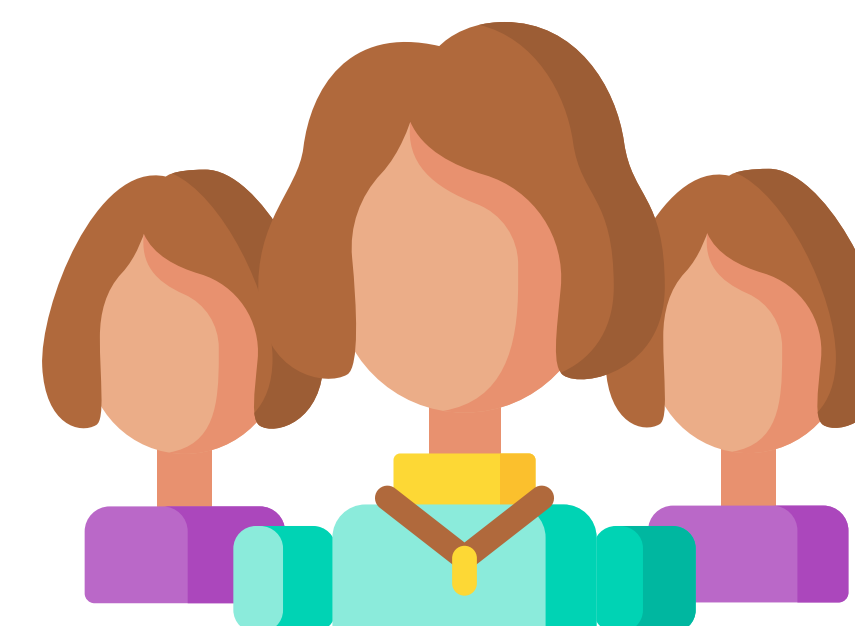


Sí

Sí



¿La demanda de tratamiento de mujeres fue mayor?



El promedio de edad de los usuarios que llegaron al tratamiento

23%
es MAYOR

6%
es MENOR

69%
se mantuvo igual

2%
no contestó

¿Aumentó la comorbilidad psiquiátrica?

33%

¿Mejóro la adhesión al tratamiento?

34%

¿Aumentó la participación / comunicación de las familias en los tratamientos?

54%

Sí

Principales cambios identificados a partir de la pandemia



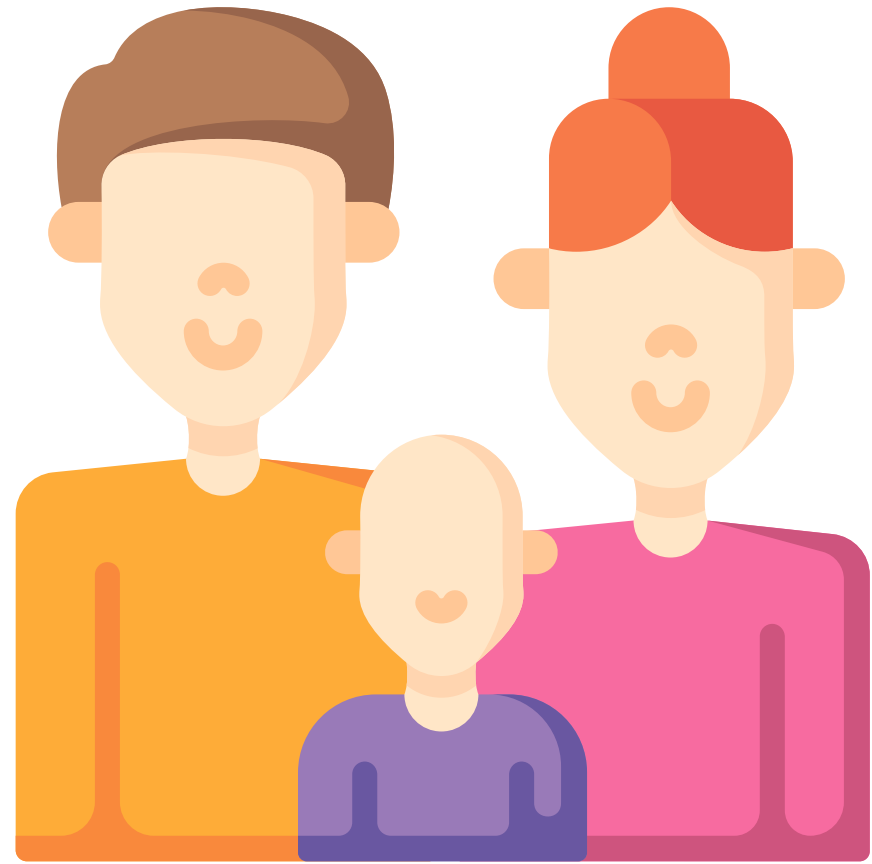
Implementación de la atención virtual

VENTAJAS

- Mayores prestaciones terapéuticas por medios virtuales
- Accesibilidad terapéutica para usuarios residentes en otras ciudades

DESVENTAJAS

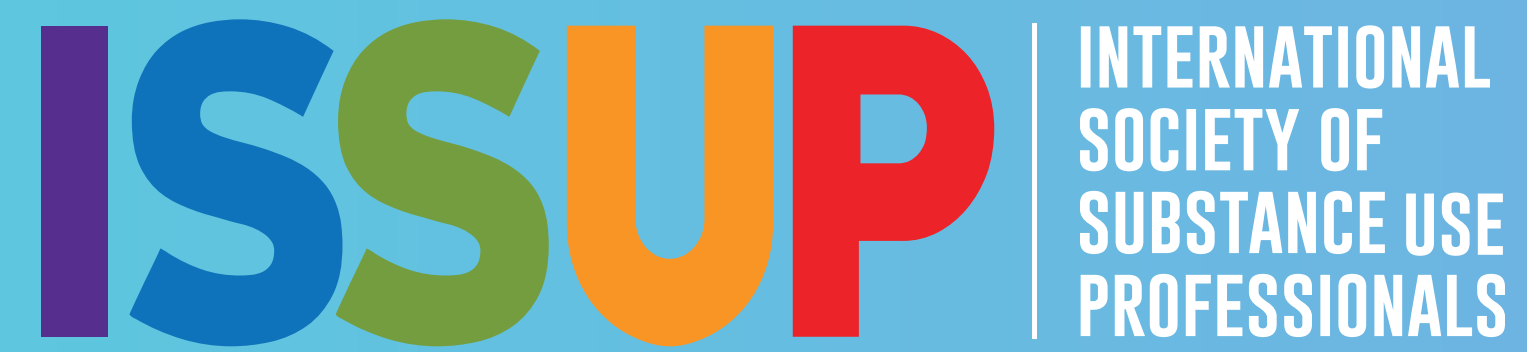
- Imposibilidad de acceso al tratamiento en usuarios de grupos vulnerables, sin acceso a medios virtuales
- Falta de intimidad en el hogar para el desarrollo de los tratamientos



Aumento en la conciencia de los consumos problemáticos, propios y de miembros de la familia

Aumento de las solicitudes de tratamiento





¡Muchas gracias!