



SALUD
SECRETARÍA DE SALUD



INSTITUTO NACIONAL DE PSIQUIATRÍA
RAMÓN DE LA FUENTE MUÑIZ



OEA CICAD



ISSUP

INTERNATIONAL
SOCIETY OF
SUBSTANCE USE
PROFESSIONALS



Facultad
de Psicología

El consumo parental de alcohol en la prevención del consumo de alcohol

Mtra. Raquel Mondragón Gómez

Sesión Académica **De lo micro a lo macro en la prevención del consumo de alcohol**

28 de marzo 2022

Introducción



- **Consumo parental de alcohol:** conductas de consumo de alcohol de los padres que potencialmente pueden ser observadas, percibidas e incluso aprendidas por sus hijos

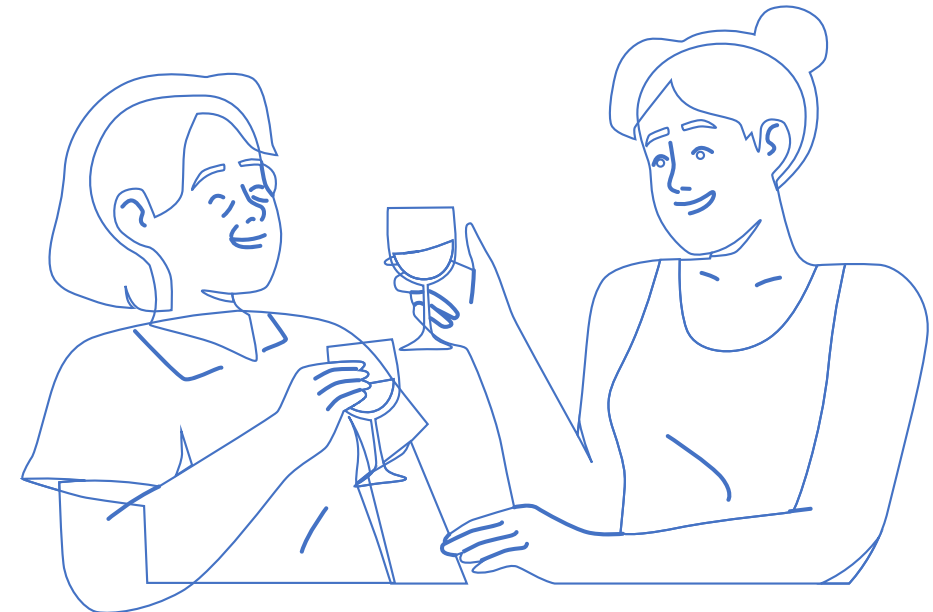
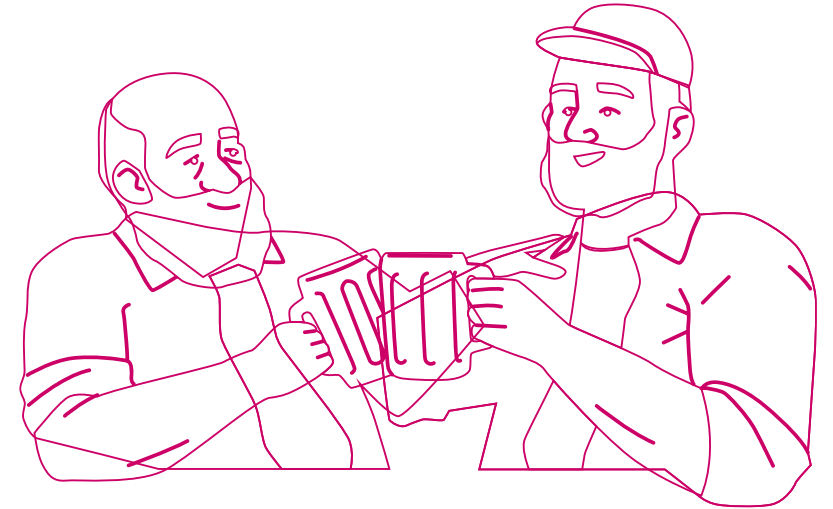
- **Implicaciones del consumo parental de alcohol en niños y adolescentes**
 - + problemas de salud mental como ansiedad y depresión
 - + problemas de conducta (TDAH, conductas disruptivas)
 - **+ consumo de alcohol**

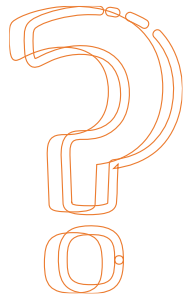
Introducción

- **Transmisión Intergeneracional del Consumo de Alcohol**

El consumo de alcohol de los padres se relaciona con un **aumento en la probabilidad** de que problemas similares o relacionados ocurran en la próxima generación.

Branje, 2020; Campbell & Oei, 2010





Mecanismos psicosociales en la Transmisión Intergeneracional del consumo de alcohol

Mecanismos genéticos

Mecanismos psicosociales

Conductuales
Cognitivos

Ambientales

Habilidades de Crianza

¿Por qué tienen mayor riesgo?

Metodología

- Análisis secundario de la **Encuesta Nacional de Consumo de Drogas en Estudiantes (ENCODE)**, la cual se aplicó a 114,364 estudiantes de secundaria y bachillerato.
- Las variables evaluadas fueron:
 - 1) Consumo parental de alcohol
 - 2) Consumo excesivo de alcohol en el último mes
 - 3) Supervisión negativa, involucramiento positivo, tolerancia parental hacia el alcohol
 - 4) Variables sociodemográficas: sexo, dominio de estudio, nivel socioeconómico percibido, tipo de comunidad, estatus escolar, estatus laboral, escolaridad del papá, escolaridad de la mamá y habla de lengua indígena.

Se evaluó a través de las preguntas 1 *¿Tu papá ha tenido problemas debido a que consumen bebidas alcohólicas?* y 2 *¿Tu mamá ha tenido problemas debido a que consumen bebidas alcohólicas?* de la ENCODE.

1. HCPA-N: Un caso sin historia de consumo parental se consideró si en ambas preguntas la respuesta era negativa

2. HCPA-P: Un caso con historia de consumo de alcohol en el papá se consideró si la respuesta a la pregunta 40 a era afirmativa y negativa para la 40 b

3. HCPA-M: Un caso con historia de consumo en la mamá se consideró si la respuesta a la pregunta 40b era afirmativa y negativa para la pregunta 40a

4. HCPA-A: Un caso con historia de consumo en ambos padres se consideró si en ambas preguntas la respuesta era afirmativa

Consumo excesivo

		n*	N	%	X ²	OR	IC 95%	p
Historia de consumo parental de alcohol	<i>HCPA-N</i>	13,901	1,190,706	13.2	1507.8**	1		
	<i>HCPA-P</i>	2,491	216,252	19.6		1.38	1.26-1.50	0.001
	<i>HCPA-M</i>	622	48,566	34.8		2.62	2.15-3.20	0.001
	<i>HCPA-A</i>	749	61,296	34.2		3.19	2.69-3.77	0.001
Supervisión negativa	<i>Nunca</i>	3925	358,818	8.9	2174.3*	1		
	<i>A veces</i>	7410	677,428	17.1		1.68	1.57-1.80	0.001
	<i>Con frecuencia</i>	3398	310,626	22.6		2.30	2.12-2.50	0.001
	<i>Con mucha frecuencia</i>	1314	120,119	16.3		2.49	2.21-2.80	0.001
Involucramiento parental	<i>Con mucha frecuencia</i>	2311	211,321	9.3	1007.6*	1		
	<i>Con frecuencia</i>	6370	582,353	14		1.47	1.35-1.60	0.001
	<i>A veces</i>	5959	544,837	18.7		1.97	1.81-2.16	0.001
	<i>Nunca</i>	984	89,974	15.5		2.08	1.79-2.42	0.001
Tolerancia parental al consumo de alcohol	<i>Negativa</i>	10893	995,930	11.5	4212.6*	1		
	<i>Indiferente</i>	5002	457,297	30.6		2.38	2.22-2.55	0.001
	<i>Positiva</i>	530	48,447	18.6		2.05	1.71-2.46	0.001
Vivir con mamá	<i>No</i>	1,304	119,261	18.8	109.1*	1		
	<i>Si</i>	15,986	1,397,558	14.2		0.88	0.80-0.98	0.025
Dominio de estudios	<i>Secundaria</i>	4,559	559,368	8.6	5283.7**	1		
	<i>Bachillerato</i>	13,204	957,451	24.2		2.95	2.70-3.21	0.001
	<i>Bajo</i>	3,074	256,111	13.9	55.2**	1		
Nivel socioeconómico percibido	<i>Medio Bajo</i>	3,273	274,754	14.2		1.06	0.97-1.16	0.164
	<i>Medio</i>	3,188	276,887	14.6		1.17	1.08-1.28	0.001
	<i>Medio alto</i>	3,396	300,934	14.4		1.21	1.11-1.33	0.001
	<i>Alto</i>	3,744	317,229	16.2		1.47	1.34-1.60	0.001
Estatus escolar	<i>Estudio tiempo completo</i>	13,466	1,148,522	14	93.07**	1		
	<i>No estudió</i>	3,991	345,015	16.5		1.11	1.04-1.20	0.001
Estatus laboral	<i>No trabajo</i>	12,153	1,040,725	12.9	816.8**	1		
	<i>Trabajó</i>	5,346	453,504	20.2		1.50	1.41-1.60	0.001
Habla indígena	<i>Población indígena</i>	1,571	142,183	11.9	78.9**	1		
	<i>Población NO indígena</i>	16,192	1,374,636	14.8		1.15	1.03-1.27	0.032

Resultados

La HCPA (papá, mamá y ambos) se relaciona con mayor riesgo de consumir alcohol de manera excesiva

Una alta frecuencia de supervisión negativa se relaciona con mayor riesgo de consumir alcohol de manera excesiva

Una baja frecuencia de involucramiento se relaciona con mayor riesgo de consumir alcohol de manera excesiva

Una tolerancia parental positiva hacia el alcohol se relaciona con mayor riesgo de consumir alcohol de manera excesiva

Resultados

Variables	Frecuencia de monitoreo negativo												OR	IC 95%	p
	Nunca			A veces			Con frecuencia			Con mucha frecuencia					
	n	N	%	n	N	%	n	N	%	n	N	%			
HCPA															
HCPA-N	37772	3557528	40.7	37063	3387910	38.8	6946	1161310	13.3	6946	634907	7.3			
HCPA-P	4303	393386	36.6	5061	445564	41.5	819	159737	14.9	819	74853	7.0	1.14	1.09, 1.21	0.001
HCPA-M	455	36514	27.5	656	57284	43.1	136	25541	19.2	136	13592	10.2	1.63	1.40, 1.91	0.001
HCPA-A	614	52356	30.5	912	76255	44.4	180	27589	16.1	180	15625	9.1	1.40	1.24, 1.60	0.001

Variables	Frecuencia de involucramiento positivo												OR	IC 95%	p
	Con mucha frecuencia			Con frecuencia			A veces			Nunca					
	n	N	%	n	N	%	n	N	%	n	N	%			
HCPA															
HCPA-N	21429	2044831	23.8	39232	3616264	42.2	26819	2418450	28.2	5274	495269	5.8			
HCPA-P	1802	173260	16.5	4753	423419	40.4	4428	390725	37.3	703	59714	5.7	1.35	1.27, 1.43	0.001
HCPA-M	228	21646	16.6	574	49514	38.0	590	47425	36.4	132	11566	8.9	1.31	1.10, 1.58	0.001
HCPA-A	348	31703	18.9	762	61554	36.6	743	61202	36.4	157	13714	8.2	1.41	1.21, 1.65	0.001

	Tolerancia parental hacia el consumo de alcohol										OR	IC 95%	p	
	Mal			Ni bien ni mal			Bien							
	n	N	%	n	N	%	n	N	%					
HCPA														
HCPA-N	86893	8040157	89.8	8928	773451	8.6	1358	139186	1.6					
HCPA-P	10754	959275	87.7	1336	117348	10.7	158	17141	1.6	1.20	1.09, 1.31	0.001		
HCPA-M	1303	113647	82.8	248	20576	15.0	46	3110	2.3	1.58	1.28, 1.95	0.001		
HCPA-A	1785	146965	82.6	309	26622	15.0	45	4269	2.4	1.70	1.39, 2.08	0.001		

La HCPA (papá, mamá y ambos) se relaciona con mayor frecuencia de supervisión negativa, menor involucramiento y mayor tolerancia parental positiva hacia el alcohol

Resultados

HCPA	Frecuencia de supervisión negativa	% de consumo excesivo	OR	p	IC 95%
HCPA-P	Nunca	13.1	1.93	0.001	1.52, 2.44
	Con mucha frecuencia	25.3			
HCPA-M	Nunca	21.5	2.39	0.001	1.67, 3.43
	Con mucha frecuencia	51.6			
HCPA-A	Nunca	23.7	1.71	0.012	1.12, 2.61
	Con mucha frecuencia	40.6			
HCPA-N	Nunca	9.7	2.04	0.001	1.84, 2.25
	Con mucha frecuencia	19.7			

Los alumnos que perciben consumo en papá, mamá y ambos y que reportan supervisión negativa con mucha frecuencia tienen mayor riesgo de consumo excesivo

HCPA	Frecuencia de involucramiento positivo	% de consumo excesivo	OR	p	IC 95%
HCPA-P	Con mucha frecuencia	14.0	1.73	0.000	1.29, 2.31
	Nunca	24.2			
HCPA-M	Con mucha frecuencia	16.6	2.28	0.006	1.27, 4.09
	Nunca	38.0			
HCPA-A	Con mucha frecuencia	26.5	1.30	0.297	0.80, 2.11
	Nunca	34.3			
HCPA-N	Con mucha frecuencia	9.6	1.86	0.000	1.63, 2.12
	Nunca	19.7			

Los alumnos que perciben consumo en papá y mamá y que nunca perciben involucramiento tienen mayor riesgo de consumo excesivo

HCPA	Tolerancia parental al consumo de alcohol	% de consumo excesivo	OR	p	IC 95%
HCPA-P	En contra	15.6	1.97	0.000	1.49-2.61
	A favor	30.6			
HCPA-M	En contra	26.8	0.73	0.278	0.42-1.29
	A favor	19.6			
HCPA-A	En contra	30.6	1.31	0.376	0.72-2.39
	A favor	40.1			
HCPA-N	En contra	11.6	1.81	0.000	1.56-2.09
	A favor	20.9			

Los alumnos que perciben consumo en papá y con reporte de tolerancia parental a favor del alcohol tienen mayor riesgo de consumo excesivo

Implicaciones en la prevención

Concientizar sobre los efectos del consumo de alcohol de papás y mamás

Brindar atención oportuna cuando se identifique que los estudiantes tienen historial de consumo parental de alcohol



Proporcionar información sobre diferentes fuentes de apoyo ante el consumo de alcohol



Integrar componentes diferenciados para aquellos usuarios que son papás o mamás/ entrenamiento en HC

Intervenciones con perspectiva de género

Modelar un consumo responsable de alcohol.

Poner atención a los mensajes sobre el consumo de alcohol que se transmiten a los hijos u otros menores de edad.

Evitar ofrecer alcohol a menores de edad (aunque sean fechas especiales).

Establecer reglas y consecuencias ante el consumo de alcohol.

Supervisar actividades.

Referencias

- Bailey, J. A., Hill, K. G., Oesterle, S., & Hawkins, J. D. (2006). Linking substance use and problem behavior across three generations. *Journal of abnormal child psychology*, 34(3), 263-282. <https://doi.org/10.1007/s10802-006-9033-z>
- Branje, S., Geeraerts, S., de Zeeuw, E. L., Oerlemans, A. M., Koopman-Verhoeff, M. E., Schulz, S., ... & Boomsma, D. I. (2020). Intergenerational transmission: Theoretical and methodological issues and an introduction to four Dutch cohorts. *Developmental cognitive neuroscience*, 100835. <https://doi.org/10.1016/j.dcn.2020.100835>
- Campbell, J., & Oei, T. (2010). A cognitive model for the intergenerational transference of alcohol use behavior. *Addictive Behaviors*, 35(2), 73-83.
- Donovan, J. E., & Molina, B. S. (2011). Childhood risk factors for early-onset drinking. *Journal of studies on alcohol and drugs*, 72(5), 741-751. <https://doi.org/10.15288/jsad.2011.72.741>
- Manning, V. (2011) Estimates of the Number of Infants (Under the Age of One Year) Living with Substance Misusing Parents. NSPCC.
- Yap, M. B., Cheong, T. W., Zaravinos-Tsakos, F., Lubman, D. I., & Jorm, A. F. (2017). Modifiable parenting factors associated with adolescent alcohol misuse: a systematic review and meta-analysis of longitudinal studies. *Addiction*, 112(7), 1142-1162. <https://doi.org/10.1111/add.13785>

Datos de contacto

raquemg89@gmail.com